

RICONOSCERE I TUMORI
DELLA PELLE



**NON POTRESTI
IGNORARE
QUESTO**



**QUINDI NON
IGNORARE QUESTI:**



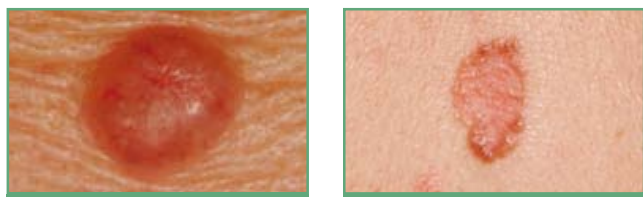
IL TUMORE DELLA PELLE SI VEDE



I QUATTRO TIPI PRINCIPALI DI LESIONI

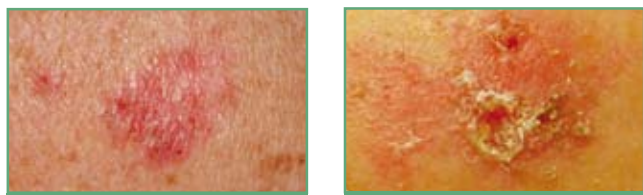
1. I CARCINOMI BASOCELLULARI

Rappresentano la forma più frequente di tumore cutaneo e, fortunatamente, sono i meno pericolosi. In genere si presentano come delle piccole protuberanze di colore rosa con un bordo di colore perlaceo, oppure come delle ferite che non fanno male e che crescono lentamente nel tempo. Questo tipo di tumore della pelle non si diffonde ad altre parti del corpo, ma, se non curato, può andare incontro ad ulcerazione e invadere i tessuti in profondità.



2. LE CHERATOSI ATTINICHE

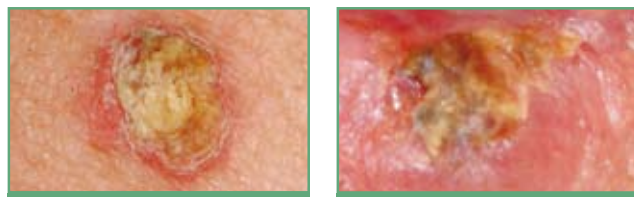
Questo tipo di macchie, di colore rosso-marroncino, desquamanti e ruvide si presentano in genere nelle persone di mezza età e negli anziani nelle parti del corpo che sono state maggiormente esposte al sole come ad esempio il volto, il collo, le orecchie, la schiena, il dorso delle mani e il cuoio capelluto (nelle persone calve). Si tratta di lesioni che compaiono a causa di un'intensa esposizione solare. Si tratta di lesioni precancerose che, nel 10-15% dei casi, possono trasformarsi in carcinomi squamocellulari, anche di tipo invasivo.



Le cheratosi attiniche che compaiono sul cuoio capelluto delle persone calve sono il risultato di un danno solare cronico.

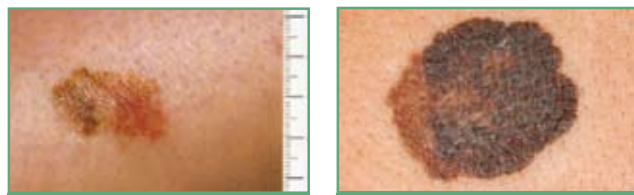
3. I CARCINOMI SQUAMOCELLULARI

Rappresentano il secondo più frequente tipo di tumore della pelle che compare in genere nelle zone maggiormente esposte al sole come per esempio il volto e la testa. Si presentano come delle papule crostose che si accrescono velocemente e che possono andare incontro ad ulcerazione e fuoriuscita di liquido. Raramente possono diffondersi, soprattutto se insorgono a livello delle labbra, delle orecchie o delle dita o se il paziente è immunodepresso.



4. MELANOMA

Si tratta del tumore meno frequente, ma più pericoloso per la sua capacità di diffusione agli organi interni. Può presentarsi in fasce di popolazione più giovani rispetto a quelle che sono interessate dagli epitelomi sia basocellulare che squamocellulare. Si manifestano come delle lesioni marrone che diventano più scure o che sviluppano bordi irregolari o che cambiano di colore nell'arco di settimane o mesi. Più raramente si presentano come papule di colore rosso o rosa senza alcuna pigmentazione marrone-nera: questo tipo di lesione cresce molto più velocemente. È necessario trattarle al più presto.



COSA CERCARE?

FAI ATTENZIONE AI CAMBIAMENTI:

Tutti noi abbiamo delle macchie cutanee, fa parte del normale processo di crescita e di invecchiamento. Tuttavia, qualche volta, possono essere la spia di qualcosa di più serio.

I SEGNI DEI TUMORI DELLA PELLE

Fai attenzione alle macchie cutanee che:

- Cambiano di dimensioni, colore e/o forma
- Sono diverse da tutte le altre
- Sono asimmetriche
- Sono ruvide e desquamanti o che sono palpabili ma non visibili
- Sono multi-colore
- Danno prurito
- Sanguinano
- Sono di colore perlaceo
- Assomigliano a una ferita ma non fanno male.

Controlla bene se sono presenti due o più di questi segni e, in tal caso, consulta il tuo dermatologo!



I SEGNI DEL MELANOMA:

Le varie macchie nella stessa persona tendono ad essere simili in termini di forma, colore e spessore. La comparsa di una lesione pigmentata diversa da tutte le altre deve insospettire: si tratta della regola del "brutto anatroccolo".

Ricordati sempre la regola dell'ABCDE: la diagnosi precoce è fondamentale per vincere il melanoma.

A: la lesione è ASIMMETRICA?



B: ha BORDI irregolari?



C: è di diversi COLORI?



D: ha un DIAMETRO maggiore di 6 mm?



E: c'è stata un'EVOLUZIONE nella crescita?



COME E DOVE GUARDARE?

Controlla la tua pelle una volta al mese.
Non tutte le lesioni sospette compaiono in aree foto esposte o ben visibili.

Controlla tutto il corpo, sia davanti che dietro, preferibilmente stando di fronte a uno specchio a figura intera.



1. Controllati il volto, compreso il naso, le labbra, la bocca, le orecchie e la regione retroauricolare



2. Controllati la testa usando un pettine per separare i capelli in ciocche. In caso di calvizie, è necessario controllare tutta la testa accuratamente



3. Controllati il palmo e il dorso delle mani e tutti gli spazi tra le dita



4. Successivamente passa a collo, torace e parte superiore del corpo. Per le donne è bene controllare l'intera regione mammaria e le pieghe sottomammarie



5. Piega il gomito e controlla la parte superiore del braccio e la zona ascellare



6. Aiutati con un piccolo specchio per controllare la schiena ed i glutei



7. Controlla la parte posteriore delle cosce. Alla fine, guarda bene tra la pianta dei piedi e le aree interdigitali.

CHI È A RISCHIO?

I tumori della pelle sono maggiormente frequenti nelle **persone oltre i 50 anni di età o nelle persone che sono state esposte per lunghi periodi ad una esposizione solare intensa. Tuttavia, possono interessare anche le persone giovani.**

CATEGORIE DI PERSONE A RISCHIO

- Chi ha i capelli rossi o tende a scottarsi
- Chi si è ustionato al sole da bambino
- Chi, per lavoro o per hobby, ha trascorso o trascorre molto tempo all'esposizione solare
- Chi si espone al sole periodicamente (ad es. durante le vacanze)
- Chi fa uso di lampade abbronzanti (o ne ha fatto uso in passato)
- Chi ha più di 50 nevi
- Chi è stato sottoposto a trapianti d'organo

Note:

tutti possiamo sviluppare un tumore della pelle, anche in assenza di fattori di rischio.

**È SEMPRE MEGLIO
PREVENIRE CHE CURARE.
RICHIEDI UN CONSULTO
DERMATOLOGICO.**

EUROMELANOMA DAY
Lunedì 26 maggio 2014

**L'esperto
risponde**

Numero Verde
800591309
Dalle 9.00 alle 18.00

COME PREVENIRE I TUMORI DELLA PELLE?

- **Prendi tutte le precauzioni per proteggere al meglio i bambini** (utilizza regolarmente gli schermi solari ad alta protezione (30-50 SPF), maglietta e cappello)
- **Ricorda di riapplicare la crema solare ogni due ore**
- **Evita lampade e lettini solari**
- **Non esporti al sole durante le ore più calde** (dalle 11.00 alle 14.00)
- **Proteggi la pelle e gli occhi** (usa cappello, maglietta e occhiali da sole)
- **Abbronzati gradualmente evitando le scottature!**
- **Assicurati di controllare la tua pelle regolarmente** e contatta il tuo medico o dermatologo se vedi qualcosa di sospetto

Per maggiori informazioni riguardo i diversi tipi di lesioni della pelle e il loro significato, visita il sito:

www.euromelanoma.org

EAU THERMALE
Avène

 **ISDIN**



BIODERMA
LABORATOIRE DERMATOLOGIQUE